

Domande e risposte utili

Il Patch Dimagrante è sicuro da usare?

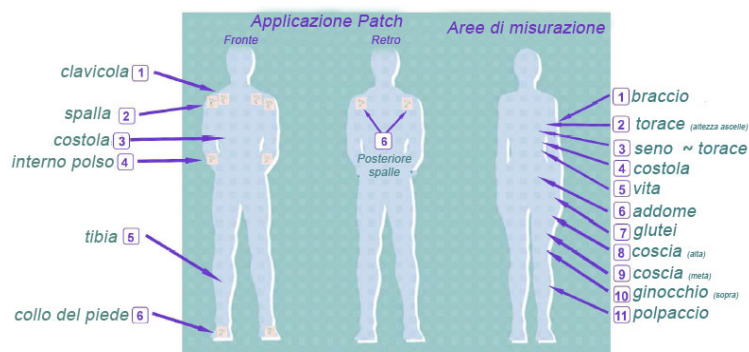
Tutti i principi attivi contenuti nel Patch sono scientificamente considerati sicuri per l'uomo. Il Patch dimagrante contiene solo componenti naturali per stimolare metabolismo e dimagrimento in modo rapido, delicato e soprattutto sicuro. Il Patch dimagrante non è adatto alle donne incinte o in allattamento, a chi ha cardiopatie o problemi di tiroide. Le persone con problemi di pressione o altre complicazioni dovrebbero consultare il medico prima di usare il patch.

Come funziona il Patch Dimagrante?

Il patch è caratterizzato da componenti vegetali. Questa formulazione molto ricercata ed avanzata, rilascia gradualmente attraverso la pelle, principi attivi in grado di stimolare il metabolismo ed agevolare il dimagrimento. Il risultato è un modo sicuro, facile e rapido per aumentare i livelli energetici, mantenere una forma fisica smagliante e aumentare lo stato di salute e benessere totale, ogni giorno, giorno per giorno. Per ulteriori approfondimenti clicca su "COME FUNZIONA".

Dove devo applicare il Patch dimagrante?

Puoi applicarlo su una parte magra e priva di peli del tuo corpo dove ha un ottimo contatto con la tua pelle. Raccomandiamo di applicarlo in qualche posto visibile, ad esempio l'avambraccio, in modo da ricordarti degli obiettivi di dimagrimento che devi raggiungere. Può inoltre essere applicato sulle spalle, sul dorso della mano o dei piedi, sul torace, sugli stinchi, ecc. (Vedi foto esempio).



Il Patch dimagrante è davvero così facile da usare e così efficace come sembra?

Il nostro cerotto dimagrante è stato progettato per aiutare in modo semplice rapido e sicuro il dimagrimento eliminando la confusione e le pratiche complicate degli altri metodi per perdere peso. I nostri prodotti dimagranti rilasciano, grazie alla tecnologia transdermica, una miscela di erbe. Tutto ciò che devi fare è sostituire il patch con uno nuovo una volta al giorno, assicurandoti di seguire le istruzioni del prodotto con attenzione. Per il resto sei libero di fare le tue cose di ogni giorno come hai sempre fatto, compreso nuotare e fare la doccia col patch applicato!

Dopo quanto tempo vedrò i risultati?

Ogni individuo è diverso dagli altri. Alcune persone sperimentano risultati immediatamente già dopo pochissimi giorni di applicazione. Alcune altre impiegano un pò di tempo in più per apprezzare significativi miglioramenti nella loro salute e nella loro forma fisica. In media i risultati arrivano dopo tre

settimane di corretta applicazione. Per aiutarti a monitorare ed avere sotto controllo i progressi ti inviamo una scheda da compilare ed aggiornare con le tue misure in modo che sarai proprio tu a renderti conto della straordinaria efficacia dei nostri prodotti dimagranti. Raccomandiamo di impegnarsi per un periodo di circa 90 giorni per migliorare in modo stabile e significativo il proprio benessere ed il peso corporeo. Stabilisci obiettivi a 90 giorni, poi a 6 mesi e poi ad un anno per cambiare la tua vita in meglio! Ricordati di focalizzarti su ogni singolo giorno, un giorno alla volta mentre corri verso i tuoi obiettivi. Poi i giorni diventeranno settimane, mesi e tu sarai pronto ad avere una nuova vita con una nuova forma ed un livello salutare incredibilmente alto!

Cosa succede se il Patch dimagrante si bagna?

Se il patch dimagrante si bagna la sua efficacia non si altera. Rimane applicato nel posto da te continuando a funzionare mentre ti fai la doccia, il bagno o mentre nuoti.

Il Patch dimagrante contiene caffeina?

Sì, la quantità di caffeina contenuta in un patch è pari a quella che troveresti in una tazza di tè media. Non devi preoccuparti di effetti collaterali come nervosismo o insonnia. Diversamente da altri prodotti dimagranti in commercio, il nostro Patch Dimagrante non contiene sostanze eccitanti.

Devo seguire una dieta speciale mentre uso il Patch?

Non ci sono diete particolari o particolari complicazioni da seguire mentre usi il patch. E' ovvio che per avere risultati migliori ed una vita più salubre ti raccomandiamo di assumere abitudini alimentari più sane come suggerito nelle stampe che ti inviamo in allegato. I cambiamenti alimentari suggeriti non sono impegnativi da seguire e possono essere tranquillamente adottati un po' alla volta.

Ci sono effetti collaterali o interazioni?

Non ci sono effetti collaterali noti derivanti dall'utilizzo del patch dimagrante. Tuttavia donne incinte e in allattamento non devono usare il patch. Non ci sono interazioni note.

Il patch rispetta la pelle?

Il patch è ipo-allergenico ed è realizzato con materiali molto particolari e delicati. Se hai la pelle sensibile, applicalo sulle tue spalle. Puoi anche iniziare applicando una porzione pari ad 1/4 del patch per abituare la pelle e poi passare a metà e quindi ad uno intero.

Cosa succede se sto seguendo altre cure mediche?

In molti casi, è sicuro utilizzare il patch dimagrante mentre fai altre cure mediche. Poiché ogni caso è differente, raccomandiamo di consultare il tuo medico prima di usare il patch se stai facendo altre cure mediche con farmaci. Quando parli col tuo medico è importante dargli tutte le corrette informazioni sul prodotto che puoi trovare nella confezione o nel sito.

Quindi tutto ciò che devo fare è applicare il patch una volta al giorno ed inizio a perdere peso?

Il nostro prodotto dimagrante ha l'unica ed esclusiva proprietà di smobilizzare i grassi preservando la massa magra - spesso i metodi dimagranti intaccano anche la massa magra ed i muscoli. Per avere il massimo dei risultati ed il livello di salute più elevato, raccomandiamo di controllare non soltanto i chili da perdere, bensì anche centimetri e taglie e soprattutto i benefici aggiunti in termine di benessere totale e stile di vita più salubre ed energetico. Puoi avere questi approfondimenti nel materiale

informativo che inviamo insieme ai patch dimagranti. Seguire i semplici consigli riportati è il modo più intelligente e salutare per riportare il tuo peso sotto controllo ed avere risultati significativi in modo sicuro facile e veloce. Tuttavia prima di iniziare diete o programmi di esercizio fisico parlane con il tuo consulente medico.

Il patch PLUS in che modo differisce da quello BASIC?

Il patch PLUS contiene più sostanze dimagranti rispetto al modello BASIC. E' importante notare, inoltre, che mentre alcuni componenti in questo prodotto sono gli stessi del BASIC, ce ne sono altri aggiuntivi per rendere i risultati più significativi e veloci. Infine, il modello PLUS è più grande di circa l'80% rispetto a quello BASIC per ospitare una dose maggiore di ingredienti mentre offre

Se ho condizioni patologiche come pressione alta o diabete posso usare il patch?

Il diabete e la pressione alta sono problemi di salute molto seri. Se sei sotto cura per queste patologie è importante parlare col tuo medico prima di usare il patch. Insieme potete decidere la cosa migliore da fare.

Come faccio a sapere se devo usare il Basic o il Plus?

Parlando di dimagrimento e controllo peso non esiste una soluzione o risposta uguale per tutti. Puoi usare il Plus se desideri risultati più rapidi o se hai molto peso da perdere. Come sempre, ti invitiamo a contattarci al nostro numero verde 800191595 per una consulenza gratuita.

Cosa sono esattamente il 5HTP e la Diiodotirosina? Hanno effetti collaterali?

5-HTP è un amino acido prodotto dalla pianta africana Griffonia Simplicifolia che agisce come un naturale ma potentissimo spezzafame. Ciò che rende questo componente particolarmente apprezzato ed efficace è che il suo effetto spezzafame è specifico sui macronutrienti. Ad esempio, l'assunzione elevata di carboidrati può causare sonnolenza dovuta ad un aumentato livello di serotonina. Il nervosismo può causare un desiderio insaziabile di carboidrati, possibilmente dovuto al proprio livello di serotonina e quindi perchè il desiderio di carboidrati può essere interpretato come una carenza di serotonina. Questa teoria è confermata dagli studi sul dimagrimento usando la molecola 5-HTP: le calorie dei carboidrati sono state ridotte, ma non le calorie o le proteine, rendendo la 5-HTP ideale per coloro che hanno diete povere di carboidrati. La diiodotirosina aiuta a far funzionare regolarmente la tiroide durante i programmi di dimagrimento - elemento critico per il successo duraturo. La funzione della tiroide è critica per il metabolismo e per il controllo peso. Durante le diete ipocaloriche il corpo umano inevitabilmente riduce la produzione di ormoni tiroidei T 3 e T 4 nel tentativo di mantenere un equilibrio. Le persone a dieta sono costrette a ridurre l'assunzione di calorie fino al punto in cui il corpo umano inizia ad usare il muscolo glicogeno come fonte energetica. La Diiodotirosina, un pilastro fondante del T 3 e del T 4, può aiutare la tiroide a funzionare bene e a preservare la massa magra. Nè la 5 HTP nè la diiodotirosina sono note come cause di effetti collaterali come palpitazioni insonnia ecc che di solito sono causate da altri prodotti dimagranti.